

LA FRAMBOISE FRIVOLE

CECI N'EST PAS UNE FRAMBOISE FRIVOLE

FICHE TECHNIQUE

Pour les questions liées à la technique contacter
Jeroen « Jomme » Durnez +32(0)475 64 05 08 ou durnez.jeroen@gmail.com

SCENE

Dimensions minima : 8m x 6m. Tapis de danse : noir. La scène doit être stable.
Boite noire pendrillonnée à l'italienne

LOGES

Les 3 loges, claires et spacieuses, bien éclairées, chauffées à 20°, accueilleront 2 artistes de manière confortable. Elles seront au plus près de la scène et accessibles sans transit par la salle. Elles seront équipées de miroirs, prises de courant de 220V, de tables, de chaises et d'un porte-vêtements. Des WC, lavabos et douches avec eau chaude seront à proximité. **Merci de prévoir 4 serviettes pour la douche.** La 3^{ème} loge sera réservée aux techniciens.

SONORISATION

Les artistes travaillent avec leur propre matériel de sonorisation à l'exception de la diffusion.

Diffusion : enceintes avec une connexion côté cour ou près de la régie

-système adapté à la salle (meyer, L-Acoustics, Adamson, Renkus-Heinz, Martin Audio,...)

Il est impératif de prévoir un espace dans la salle pour la régie correspondant à 2 x 4 fauteuils, face à la scène dans son axe médian (en aucun cas dans les coulisses, fosse d'orchestre, sur ou sous balcon ou dans une cabine).

Les festivals et les spectacles en plein air feront l'objet de différentes dispositions et arrangements.

ELECTRICITE

Prévoir du 380V en triphasé côté cour.

ECLAIRAGE

L'organisateur mettra des éclairages à la disposition des artistes suivant le plan feu ci-dessous qui devra **être pré-monté par l'équipe locale**. Si tel n'est pas le cas, merci de prévenir afin d'ajuster l'heure d'arrivée.

ECLAIRAGES DE LA SALLE

Si l'éclairage de la salle ne peut pas être opéré via DMX, nous vous prions d'installer la gérance de ces éclairages auprès de la régie. Si cela n'est pas réalisable, il faudra mettre au moins deux PC en plus dans les manteaux ou sur les balcons. Nous en avons besoin pendant le spectacle.

SCENE

Fond de scène : noir. Tapis de danse : noir. La scène doit être stable.

Le passage est nécessaire côté cour et côté jardin. Le passage du côté cour au côté jardin doit être possible derrière le fond noir pendant le spectacle.

Prévoir 1 ligne de DMX jusqu'à la régie (5pin male xlr)

BACKLINE

L'organisateur mettra à disposition un piano à queue, YAMAHA C5 minimum ou quand c'est possible un STEINWAY B, en place avant 13h et déjà accordé en 442Hz. Si non prévoir l'accordage durant la pause (repas) avant le spectacle.

LA FRAMBOISE FRIVOLE

CE CI N'EST PAS UNE ... FRAMBOISE FRIVOLE

48

PLAN DE FEU: Jeroen Durnez (Jomme)
GSM +32 475 64 05 08

8 x DECOUPE 1KW
5 x FRONT DECOUPE 1KW

☒ CIRCUIT POUR
UNE LAMPE DE LA
FRAMBOISE FRIVOLE

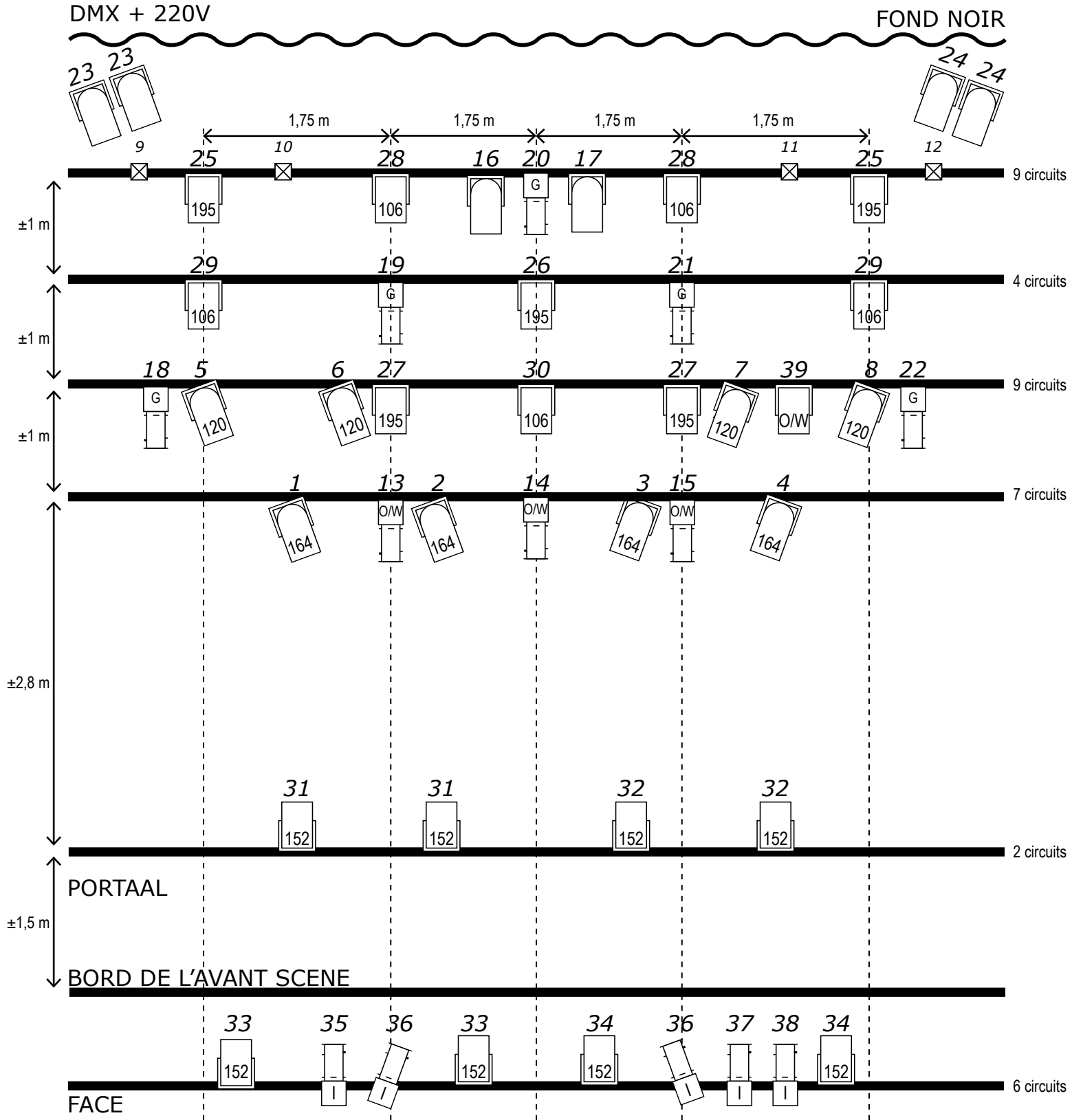
15 x PC 1KW
4 X FRONT PC 1KW

O/W OPEN WHITE

10 x PAR 64 - CP 60
4 X PAR 64 - CP 60 FLOOR

G GOBO

I IRIS



CLIMATISATION

La climatisation devra être coupée 1 heure avant et pendant le spectacle.

FUMIGENE

Attention, il y a utilisation de fumigène durant le spectacle.

CATERING

L'organisateur mettra à la disposition de l'équipe : de l'eau minérale, du café, de la bière, du coca, des fruits frais et assortiment de chocolat noir. A partir de 13h prévoir des sandwiches pour 2 personnes. Un repas chaud, 3 services, sera servi vers 18h pour 4 personnes dans un établissement proche de la salle ou sur place. **ATTENTION : PAS DE SAUCE A LA CREME**

ACCUEIL

L'organisateur adressera un plan de ville avec indication de la salle mentionnant les sens interdits au plus tard 1 mois avant le spectacle.

L'organisateur prévoira 1 place de stationnement pour le camion, ainsi que 2 personnes pour le déchargement/chargement du camion et 1 place de stationnement pour la voiture des artistes.

Arrivées : **Régisseur 13h00 si lumières pré-montées** – déchargement et montage démarrerons dès l'arrivée de l'équipe | Artistes 17h | Balance vers 17h.

Il est indispensable de nous retourner un exemplaire de cette fiche technique dûment signée avec le contrat.

Je soussigné, déclare avoir pris connaissance de la présente fiche technique que j'accepte comme faisant partie intégrante du contrat.

Fait à le / /

Signature, précédée de « lu et approuvé » : _____