



GENERALITES

CONTACT

Contact Cie : Fabrice Bessire 0041 79 283 62 15 fabrice@utopikfamily.ch
Contact technique : Gaspard Matile 0041 79 283 62 15 g.matile@bureaumechanique.ch

DUREE DU SPECTACLE

80 minutes sans entracte

LA CIE EN TOURNEE – LOGES

3 comédiens

2 techniciens

Prévoir 2 loges avec miroirs éclairés, WC, douches et linges, tables et chaises (1 loge femme 1 place, 1 loge homme 2 places).

Prévoir de l'eau et un léger catering (biscuits, fruit, fruits secs, yahourt, café, charcuterie etc).

TRANSPORT

La Cie se déplace avec un bus, dimension 6 x 2,6m ainsi qu'une à deux voitures.

Prévoir un emplacement sécurisé et gratuit pour le bus et la/les voiture/s durant toute la période de représentation et de travail.

DIMENSION PLATEAU, HABILLAGE, SOL

- DIMENSION AU SOL MINIMUM : **8m x 7m**
- HAUTEUR SOUS PERCHE: **5m (4m minimum)**
- HAUTEUR DU DECOR : **3m**
- BOITE NOIR A L'ALLEMANDE (CF PLAN)
- SOL NOIR, PLAT

PLANNING & PERSONNEL TECHNIQUE

JOUR J-1

Service 1 (09h00 – 13h00)

2 techniciens polyvalents (plateau, lumière, son) pour le déchargement, le montage du décors, l'implantation lumière.

Service 2 (14h00 – 18h00)

2 techniciens polyvalents (plateau, lumière, son) pour le patch, la finition, les réglages et l'installation son.

Service 2 (20h00 – 00h00)

A définir avec les techniciens de la Cie selon l'avancement)

JOUR J

Service 1 (09h00 – 13h00)

1 permanence (plateau, lumière, son) lumière et son (finition diverses)

Service 2 (14h00 – 18h00)

1 permanence (plateau, lumière, son) raccords, divers, clean plateau

Service 3 (20h00 – 01h00)

1 permanence durant la représentation

2 techniciens polyvalents (les mêmes qu'au montage) pour le démontage décor, chargement.

BESOINS TECHNIQUES

SON A FOURNIR

DIFFUSION :

- 1 diffusion stereo de face suspendue, type L'Acoustic 112p **SVP pas de K-Array, db technologie et autres fantaisies.**
- 1 diffusion stereo au lointain suspendue, type L'Acoustic 112p **SVP pas de K-Array, db technologie et autres fantaisies.**

MICROS

- 1x DI stéréo ou 2x DI mono + 2x Jacks pour le piano
- 1x HF beltack + DPA avec Clip violocelle 4099
- Piles **neuves** pour beltack pour **chaque** représentation

REGIE

- 1 console type Yamaha 01v96, QL1
- 1 mini-jack symétrique sur 2x XLR mâle

FONCTIONNEMENT

L'organisateur s'engage à fournir tout le matériel susmentionné en bon état de marche et en fonction avant l'arrivée de la Cie.

SON FOURNI PAR LA CIE

- 1 ordinateur avec Ableton Live
- 1 carte son

PLAN DE FEU

Une adaptation du plan de feu sera à discuter avec le directeur technique de la Cie pour chaque lieu. Les documents ci-dessous sont à titre indicatif.

MATERIEL A FOURNIR

- 36 circuits 10A / DMX
- 2x Robert Juliat 614 SX
- 2x Robert Juliat 613 SX
- 26 PC 1kW lentille martelées. Si indisponible, prévoir du diffuseur rosco 132 pour tous les PC.
- 5x PAR 64 CP62
- 1x platine de sol
- Bleu de coulisses en suffisance et adéquat au plateau **graduables**
- Kit gélatine selon plan en annexe

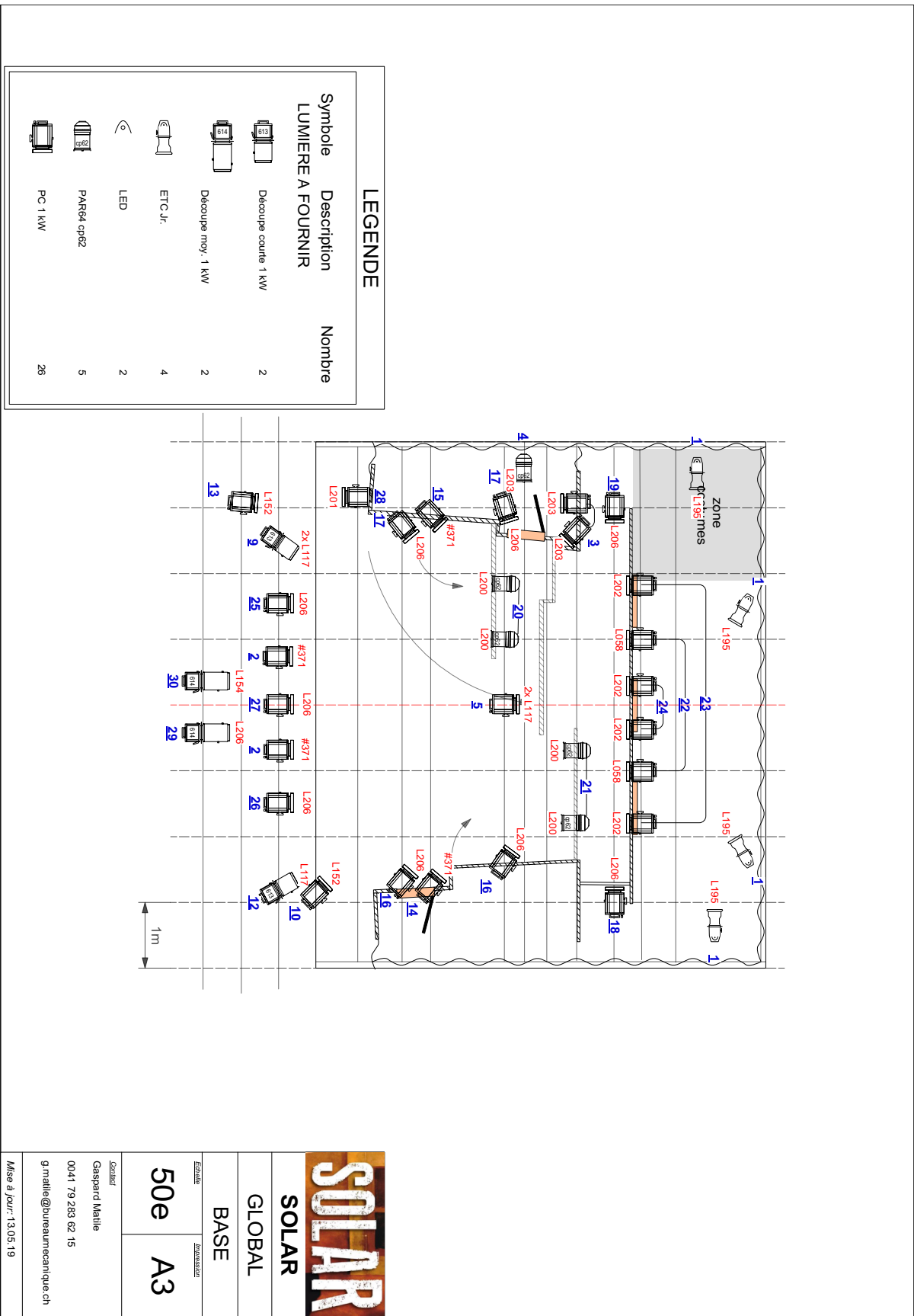
MATERIEL FOURNI PAR LE CIE

- 4x ampoules intégrées au décor
- 2x LED intégrées au décor
- 2x Quartz 150w
- 1 console ETC ION

PATCH LIST

Channel	Dimmer	Inst Type	Nbr	Wattage	Purpose	Color
1		ETC Jr.	2	575W	Bleus de coulisse	L195
		ETC Jr.	2	575W	Bleus de coulisse	L195
2		PC	1	1kW	Nuit 1	#371
		PC	1	1kW	Nuit 2	#371
3		PC	1	1kW	Contre Proche Bar	L203
		PC	1	1kW	Contre Proche Bar	L203
4		PAR64 CP 62	1	1kW	Porte Bar	L203
5		PC	1	1kW	PC sur banc	2x L117
6		LED	1	-	Lumière intégré décor Jar	-
7		LED	1	-	Vitrine Boulangerie	-
8		Lampadaire Décor	1	40W	Lampadaire Décor	-
		Lampadaire Décor	1	40W	Lampadaire Décor	-
		Lampadaire Décor	1	40W	Lampadaire Décor	-
9		613 SX	1	1kW	Univers Mort	2x L117
10		PC	1	1kW	BAR cour	L152
12		613 SX	1	1kW	Univers mort cour	L117
13		PC	1	1kW	BAR	L152
14		PC	1	1kW	Rat. Face Nuit Cour	#371
15		PC	1	1kW	Rat. Face Nuit Jar.	#371
16		PC	1	1kW	Rat. Face Jour Cour	L206
		PC	1	1kW	Rat. Face Jour Cour	L206
17		PC	1	1kW	Rat. Face Jour Jar.	L206
		PC	1	1kW	Rat. Face Jour Jar.	L206
18		PC	1	1kW	Couloir loin cour	L206
19		PC	1	1kW	Couloir loin Jardin	L206
20		PAR64 CP62	1	1kW	Contre univers mort	L200
		PAR64 CP62	1	1kW	Contre univers mort	L200
21		PAR64 CP62	1	1kW	Contre univers mort	L200
		PAR64 CP62	1	1kW	Contre univers mort	L200
22		PC	1	1kW	Contre	L058
		PC	1	1kW	Contre	L058
23		PC	1	1kW	Contre	L202
		PC	1	1kW	Contre	L202
24		PC	1	1kW	Contre	L202
		PC	1	1kW	Contre	L202
25		PC	1	1kW	Jour 1	L206
26		PC	1	1kW	Jour 3	L206
27		PC	1	1kW	Jour 2	L206
28		PC	1	1kW	Poussette	L201

29		614 SX	1	1kw/1.2kw	Special Soar Vieille	L206
30		614 SX	1	1kw/1.2kw	Special Solar Jeune	L154
31		-		-	Lumière Salle	-
32		PC		1kW	Sol Lat	-
101		Quartz		150W	Fenêtre décor	-
106		Quartz		150W	Fenêtre décor	-

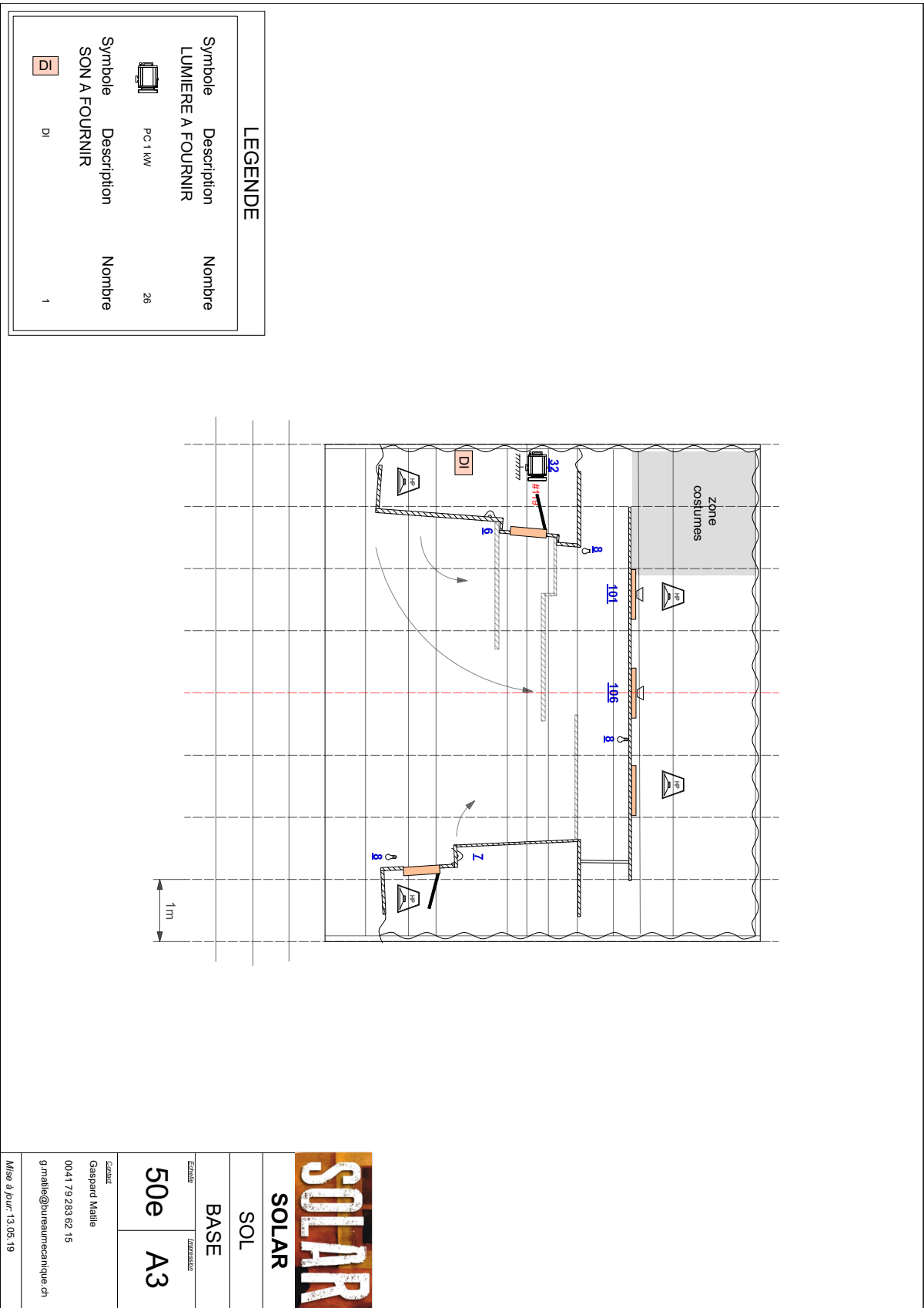


SOLAR
GLOBAL


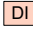
BASE

Échelle: 50e A3
Diffusion:

Commandé par:
Gaspard Matile
0041 79 283 62 15
g.matile@bureauinca.ch
Mise à jour: 13.05.19



LEGENDE

Symbole	Description	Nombre
	LUMIERE A FOURNIR PC 1 kW	26
	SON A FOURNIR DI	1



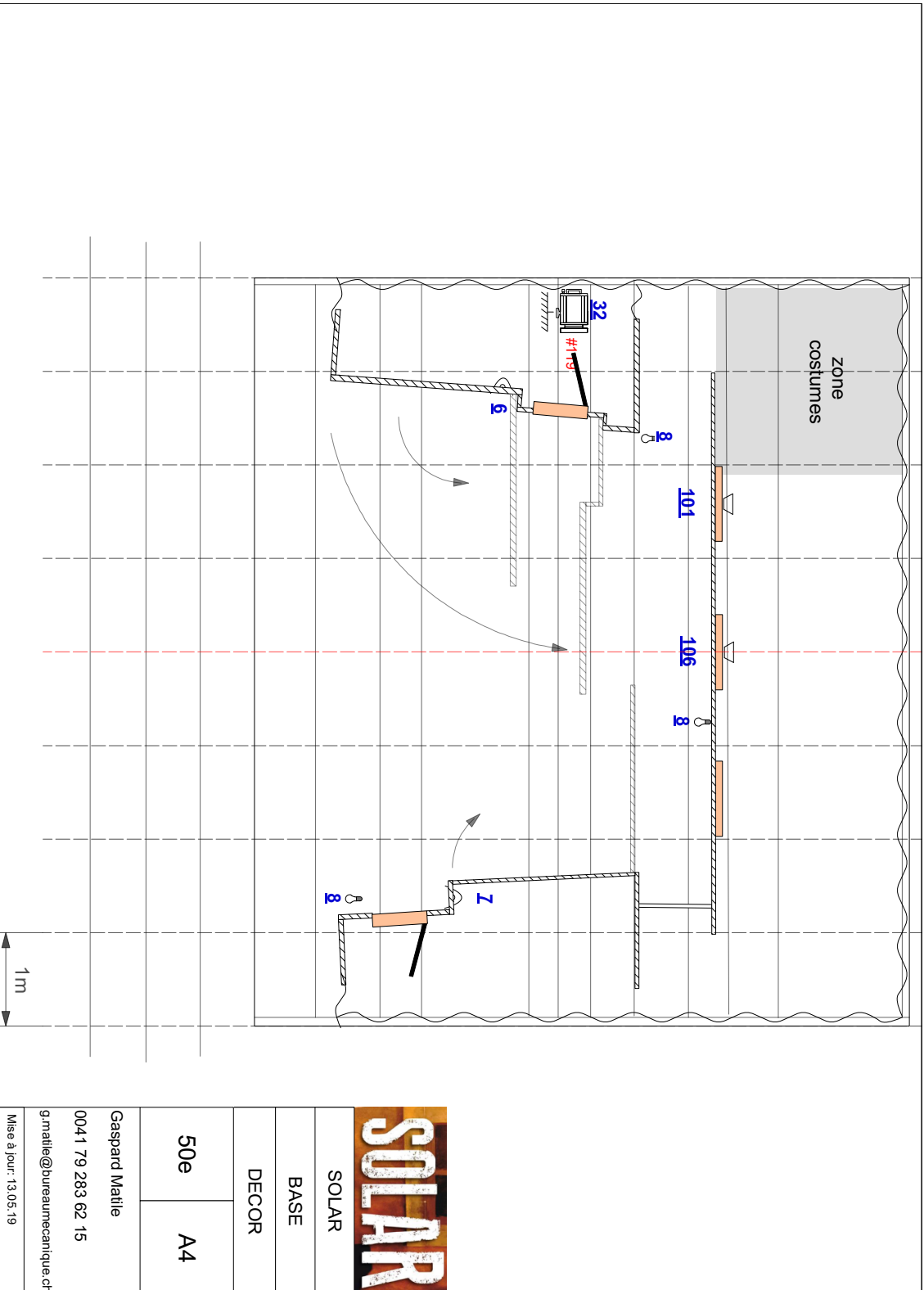
SOLAR

SOL

BASE

50e A3

GAZDAR
 Gaspard Maille
 0041 79 283 62 15
 g.maille@bureau mecanique.ch
 Mise à jour: 13.05.19



SOLAR

SOLAR

BASE

DECOR

50e A4

Gaspard Matile

004 1 79 283 62 15

g.matile@bureaumecanique.ch

Mise à jour: 13.05.19

MATERIEL SOLAR

Symbole Description Nombre

LUMIERE A FOURNIIR

Couleur	Taille	Nombre
#119	PC	1
#371	PC	4
2x L117	613 SX	1
2x L117	PC	1
L058	PC	2
L117	613 SX	1
L152	PC	2
L154	614 SX	1
L195	Etc Jr.	1
L200	PAR64 CP62	4
L201	PC	1
L202	PC	4
L203	PAR64 CP 62	1
L203	PC	2
L206	614 SX	1
L206	PC	9



Platine de sol

PC 1 kW

26



PAR64 cp62

5



LED

2



ETC Jr.

4



Découpe moy. 1 kW

2



Découpe courte 1 kW

2

LUMIERE APORTEE PAR LA CIE



Ampoule

3



Quartz 500 W

2

SON A FOURNIIR



DI

1



HP

4

LISTE DES FILTRES



SOLAR

MATERIEL

BASE

ESCHALE BYPASS/SONI

50e A3

Comard

Gaspard Matile

0041 79 283 62 15

g.matile@bureauenergique.ch

Mise à jour: 13.05.19