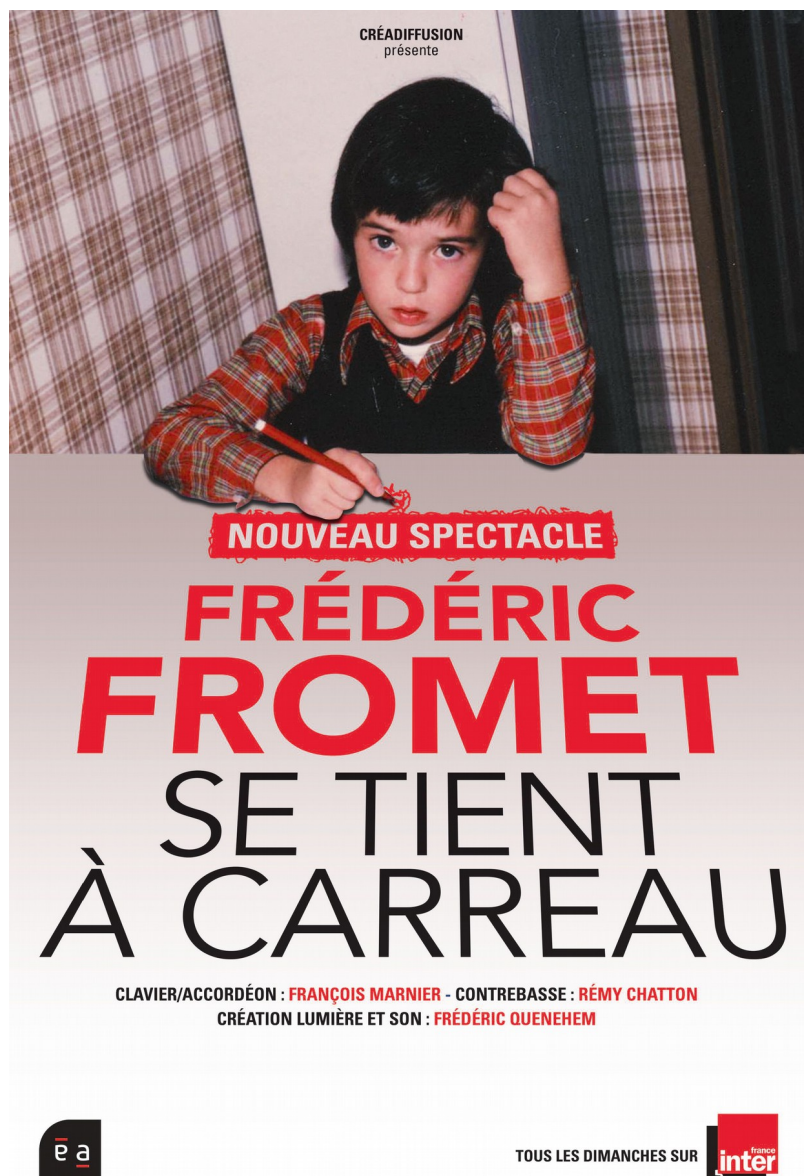


Fiche Technique

Frédéric Fromet Se Tient à Carreau



Mise à jour Février 2024

Administration : CréaDiffusion : 06.60.21.73.80 / jp.creance@creadiffusion.net

Régie Son & Lumière : Fred QUENEHEM : 06.29.56.00.15 / lartdelombre@gmail.com

Frédéric Fromet se Tient à Carreau - Généralités

MISE À JOUR FÉVRIER 2024

Note : Cette fiche technique est susceptible d'évoluer en fonction des changements dans la set-list et dans la mise en scène, ainsi que des besoins ou superflus constatés lors de la tournée. Elle est également adaptable afin de pouvoir correspondre à la plupart des lieux. Merci de nous contacter pour tout aménagement ou renseignement.

Administration : CréaDiffusion : 06.60.21.73.80 / jp.creance@creadiffusion.net

I) Caractéristiques du spectacle

Ce spectacle est un concert de chanson à texte humoristique. L'atmosphère générale est donc plutôt joyeuse mais quelquefois intimiste. Nous préférons un public assis ou alors debout mais ouvert d'esprit et non torché à l'alcool...

Il n'y a pas de décor, les ambiances reposent sur l'éclairage, merci de veiller donc à un noir le plus parfait possible sur le lieu de représentation sauf bien sûr en cas de plein air...

Les dimensions idéales pour la scène sont de :

- Ouverture : 8m
- Profondeur : 7m
- Hauteur sous grill : 5m

Il n'y a pas de déplacement hors de scène pendant le concert excepté pour le salut.

La durée du concert est d'environ 1h30.

II) Loges

L'équipe se compose, sauf exceptions, de 4 personnes : 2 musiciens, 1 chanteur et 1 régisseur.

Merci de prévoir à proximité du plateau 1 grande loge, fermant à clef, chauffée en hiver et équipée de tout le confort disponible sur place : table, chaises, miroirs, canapé... Nous serons content d'y trouver :

- Une table à repasser avec son fer,
- Du café et du thé avec ou sans sucre,
- Quelques bières et des boissons sans alcool (jus de fruit local et bio de préférence)
- D'autres choses à boire et à grignoter à votre convenance (mais pas trop chimique ou industriel, des fruits frais seront très appréciés !), n'hésitez pas à nous faire découvrir vos spécialités !
- Afin de limiter notre impact sur la planète, merci de ne plus prévoir de petites bouteilles d'eau mais de préférer des bonbonnes ou fontaine si l'eau du robinet n'est pas terrible. Nous serons ravi de pouvoir en remplir nos gourdes.

III) Transports

Nous arrivons en général en train en deux temps. Lé régisseur vers 14h et les musiciens vers 16/17h. Merci de prévoir deux transports dont un véhicule avec un coffre spacieux afin de nous transporter de la gare au lieu de représentation. La contrebasse, électrique, ne comporte qu'un manche d'1m70 environ et peut donc rentrer dans une voiture de type break.

IV) Repas et Hébergement

Merci de nous prévoir **quatre repas** chauds, pour le(s) soir(s) de représentation, **Frédéric Fromet est végétarien** et ne mange ni viande ni poissons. **Nous mangeons en général avant le concert.** Là aussi, faites-nous découvrir vos spécialités ! **Pour l'hébergement**, merci de réserver, dans un hôtel 2 étoiles minimum interdit aux chats (allergies), **4 chambres single** pour le soir du spectacle.

Après concertation de toutes les parties, une liste plus détaillée des besoins ci-dessus vous sera communiquée au moins 15 jours à l'avance par notre tourneur préféré.

V) Planning et besoins en personnel

Les horaires d'arrivée seront définis avec l'organisateur en fonction de l'heure du spectacle et la nature de l'évènement.

Pour une journée type avec concert à 20h30, les horaires et besoins sont :

Horaires	Contenu	Personnel nécessaire
14h/16h	Arrivée technicien et point autour d'un café puis réglage lumière, encodage et préparation aux balances	1 régisseur son, 1 régisseur lumière
16h/18h	Arrivée et installation musiciens + balances	1 régisseur son, 1 régisseur lumière au cas où...
18h/20h	Pause, apéro, repas...	Toute l'équipe c'est plus sympa !
20h30	Concert	1 régisseur son, 1 régisseur lumière au cas où...
22h	Dédicaces + démontage instrument + causerie autour d'un dernier verre	Toute l'équipe c'est plus sympa !

VI) Rencontres après le spectacle.

Afin de pouvoir rencontrer le public à l'issue du spectacle, merci de nous prévoir un espace sympa avec une table et deux chaises dans le hall d'accueil, près du bar par exemple...

Frédéric Fromet se Tient à Carreau - Sonorisation

MISE À JOUR FÉVRIER 2024

Régisseur Son : Fred QUENEHEM - 06.29.56.00.15 - lartdelombre@gmail.com

I) Backline :

Effectuant nos trajets en train, il nous est difficile de pouvoir emmener tous nos instruments, merci de nous fournir :

- **1 grosse caisse de 20"** maxi de bonne qualité et avec sa pédale. Merci de vérifier que la peau avant soit percée afin d'y loger le micro et de prévoir quelques tissus pour la mater !
- **1 piano acoustique de type ¼ de queue** Yamaha C3, accordé en LA440, si possible pour le lieu ou un clavier numérique professionnel de bonne marque (NORD Stage, Piano...etc, Korg SV1, Yamaha...pas de GEM, on aime pas !). Merci de nous communiquer la référence envisagée pour validation de l'intéressé. Pas besoin de banquette dans ce cas, il jouera du clavier debout...
- 1 grand pied de micro trépied sans perche sur lequel nous adaptons des éléments pour faire un support de contrebasse, ainsi qu'un lest pour éviter le drame...
- 1 Pupitre de type plaque noire pour les "cascades".

II) Matériel de sonorisation :

- Un système de diffusion adapté au lieu et égalisé (L.Accoustics préféré...).
- **Une console numérique professionnelle** d'au moins 14 entrées et 4 sorties retours de type Yamaha QL1/CL1, Midas PRO1,M32...
- **3 ou 4 retours identiques de 12" minimum**, type L.Accoustics 12XT **sur 3 aux et un 4e aux sur une arrivée XLR pour les ears du contrebassiste.**
- Les micros listés ci-dessous ou leurs équivalents.
- La régie devra se trouver impérativement en salle à coté du DMX, car je fais les 2...
- Une prise mini-jack pour la diffusion, via ordinateur, de compléments sonores...

III) Patch retours :

N° Aux	Affectation	Matériel
Aux 1	Retour Accordéon	Wedge
Aux 2	Retour lead	Wedge (x2 si possible sauf 15")
Aux 3	Retour Piano	Wedge
Aux 4	Retour Contrebasse	XLR pour ear-monitor

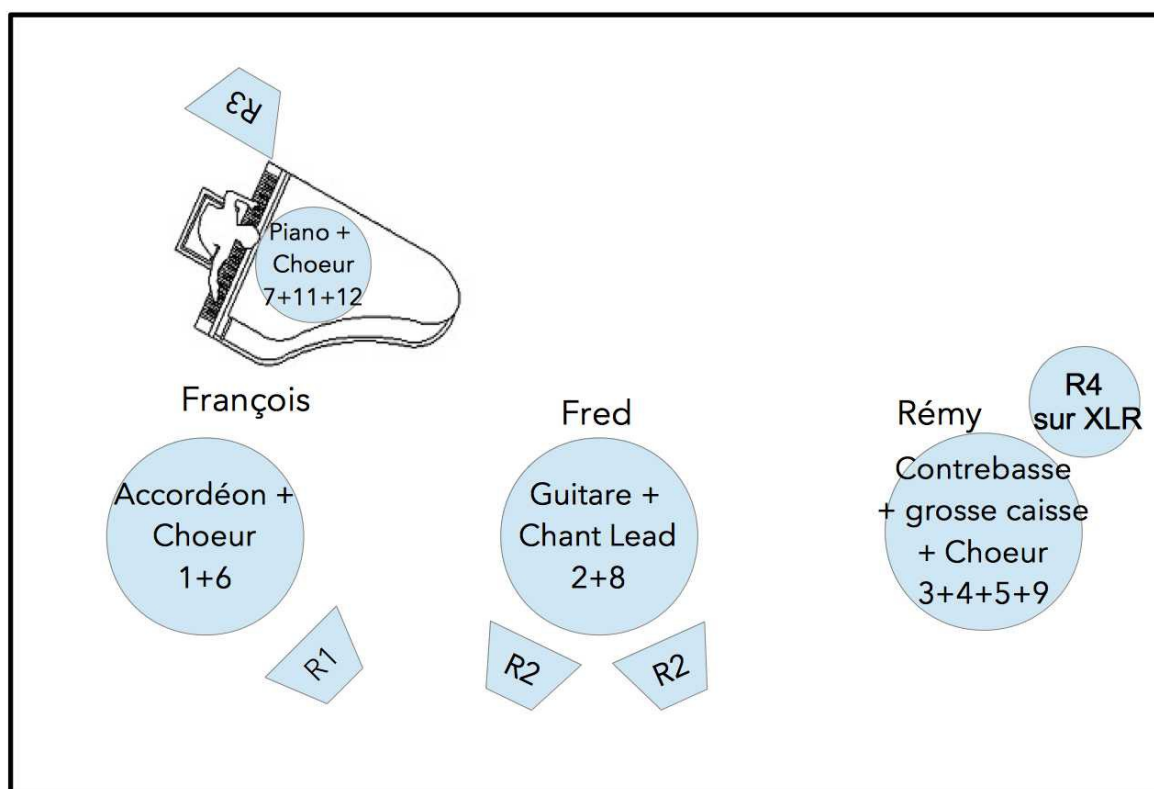
Frédéric Fromet se Tient à Carreau - Sonorisation

MISE À JOUR FÉVRIER 2024

IV) Patch Son :

	Instrument	Micro	Pied
1	Accordéon	XLR avec alimentation 48V	
2	Guitare	DI type BSS AR133	
3	Contrebasse	DI type BSS AR133	
4	Grosse caisse	Shure Beta 91/Beta 52	Pas ou Petit
5	Shaker sur pédale GC	Shure SM57	Tout petit
6	Chant François	Shure SM58	Grand
7	Chant François piano	Shure SM58	Grand
8	Chant Frédéric	Sennheiser e935 (fourni)	Grand
9	Chant Rémy	Shure SM58	Grand
10			
11	Piano/clavier L	DPA 4099/KM184 ou DI si clavier	Grand ou rien
12	Piano/clavier R	DPA 4099/KM184 ou DI si clavier	Grand ou rien
13	Ordi L	Sortie mini-jack	En régie
14	Ordi R	Sortie mini-jack	En régie

V) Plan de scène :



Régie Lumière : Fred QUENEHEM - 06.29.56.00.15 / lartdelombre@gmail.com

Note : Une nouvelle création est en cours de préparation pour la saison 2024/2025 avec utilisation de projecteurs automatiques. Merci de nous contacter à ce sujet...

I) Régie :

La régie lumière sera disposée en salle tout à coté de la régie son (je fais les deux...).
Un départ DMX en 5pts et une alimentation 16A pour raccordement à un ordinateur.

II) Gradateurs :

Nos besoins en la matière sont de : **20 circuits de 2kW mini + 1 éclairage de salle.**
Pas de réglage spécifique sur les blocs, ils doivent tous être linéaires.

III) Projecteurs :

Voici les besoins minimum :

- **5 PC 1000W** lentille claire ou martelée type R.Juliat Lutin ou 310.
- **7 Découpes dont 4 de type 613SX , 1 de type 614SX avec Iris et 2 de types 714/713SX avec 2 avec Porte-Gobo.**
- **10 PARs 64 1000W, 2 en CP61 et 5 en CP62** dont 2 sur platines.
- **8 PARs à Leds RGBW avec Zoom si possible** de type Martin Rush2, (en mode dimmer général, strob et zoom ainsi que l'ambre et UV si équipés).
- **Un éclairage de salle graduable au pupitre.** La salle sera souvent éclairée à 20/30% afin que les musiciens puissent distinguer le public. (éviter les "blindings"!)
- **2 ½ séries d'ACL, si disponible et si une machine à brouillard est envisageable.**
- Gélamines utilisées : LeeFilters n° 154, 200, 204.
Diffuseur Rosco #132

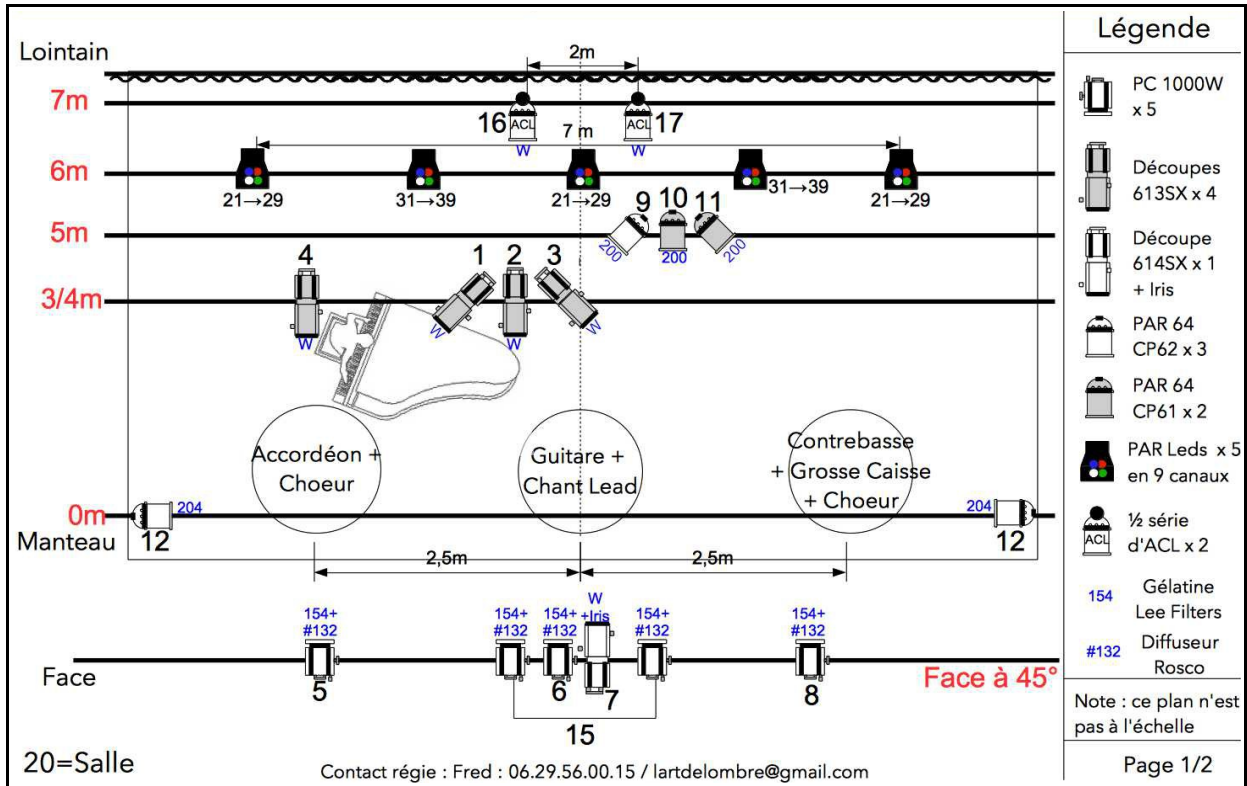
IV) Effet

L'utilisation de brouillard pendant le show est fortement souhaité afin de donner du corps à notre modeste création. Merci donc de prévoir **une machine à brouillard pro** type MDG, Look Unique ou tout autre qui ne nuise pas aux asthmatiques... **Pas de sels à fumée...** Merci aussi de prévoir un ventilateur même non-graduable pour éviter l'effet nuage...

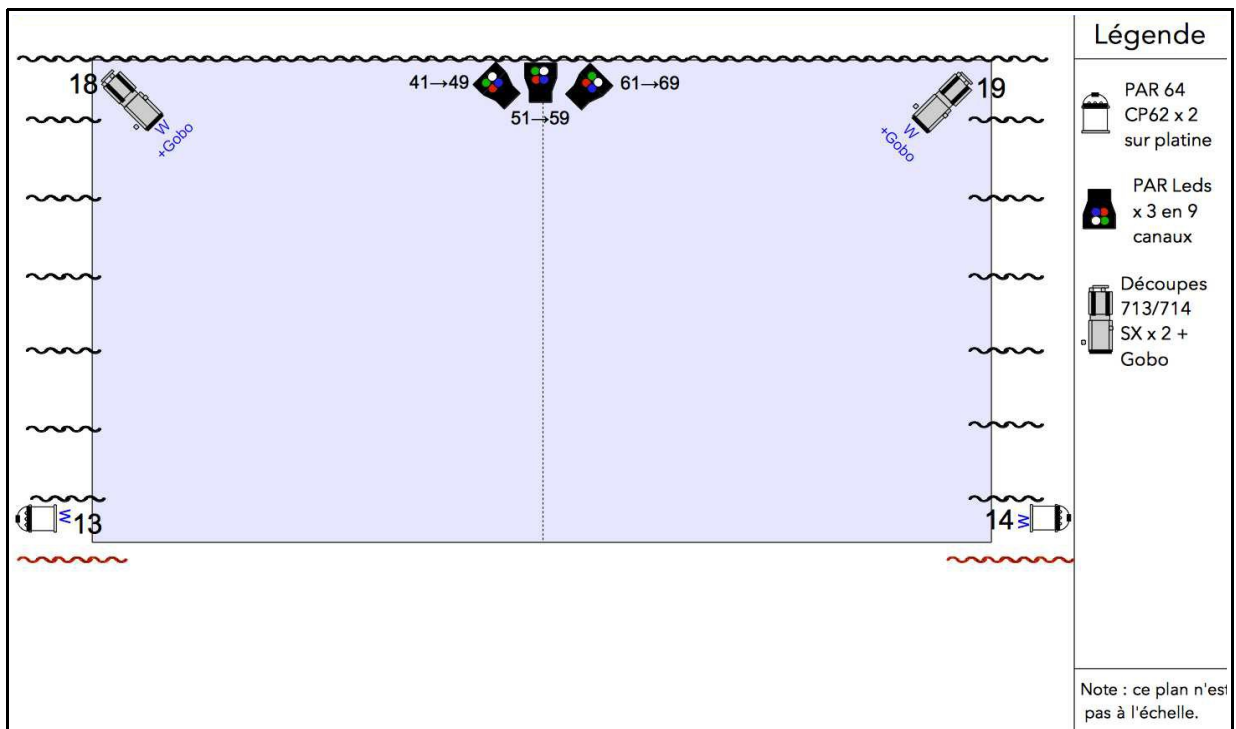
Frédéric Fromet se Tient à Carreau - Éclairage

MISE À JOUR FÉVRIER 2024

En l'air...(pour une hauteur de perche $\geq 5m$)



...Au sol.



Frédéric Fromet se Tient à Carreau - Patch Lumière

MISE À JOUR FÉVRIER 2024

N°	Grada	Projecteurs	Gélatine	Fonction	Remarque				
1		1 x découpe 613SX	W	Contre Accordéon					
2		1 x découpe 613SX	W	Contre Lead					
3		1 x découpe 613SX	W	Contre Contrebasse					
4		1 x découpe 613SX	W	Contre Piano					
5		1 x PC 1000W	154+#132	Face Accordéon					
6		1 x PC 1000W	154+#132	Face Lead					
7		1 x découpe 614SX	W + Iris	Face Lead Médaillon					
8		1 x PC 1000W	154+#132	Face Contrebasse					
9		1 x PAR 64 CP62	200	Contre Froid Accordéon					
10		1 x PAR 64 CP61	200	Contre Froid Lead					
11		1 x PAR 64 CP61	200	Contre Froid Contrebasse					
12		2 x PAR 64 CP62	204	Latéraux haut					
13		1 x PAR 64 CP62	W	Latéraux bas Jardin	Au sol sur platine				
14		1 x PAR 64 CP62	W	Latéraux bas Cour					
15		2 x PC 1000W	154+#132	Face Salut					
16		½ série ACL	W	½ série Jardin verticale	Si machine à fumée possible et validée				
17		½ série ACL	W	½ série Cour verticale					
18		Découpe 713/714	W + Gobo	Sol Jardin Gobo trous					
19		Découpe 713/714	W + Gobo	Sol Cour Gobo trous					
20		Selon existant		Éclairage Public					
PARs à Leds									
21→29		3 x PAR Leds		Contres extérieurs + centre					
Fonction	R	G	B	W	A	UV	Dimmer	Strob	Zoom
Adr.DMX									
31→39		2 x PAR Leds		Contres intérieurs					
Fonction	R	G	B	W	A	UV	Dimmer	Strob	Zoom
Adr.DMX									
41→49		1 x PAR Leds		Sol Jardin		Au sol sur rideau lointain			
Fonction	R	G	B	W	A	UV	Dimmer	Strob	Zoom
Adr.DMX									
51→59		1 x PAR Leds		Sol centre		Au sol sur rideau lointain			
Fonction	R	G	B	W	A	UV	Dimmer	Strob	Zoom
Adr.DMX									

61→69		1 x PAR Leds			Sol Cour			Au sol sur rideau lointain		
Fonction	R	G	B	W	A	UV	Dimmer	Strob	Zoom	
Adr.DMX										
71		Machine à fumée			Pompe		Si disponible et validée			
72		Machine à fumée			Ventilateur					



À bientôt ...