

Fiche Technique

FRÉDÉRIC FROMET

COEUR DE MOQUEUR



Mise à jour Juin 2021

Administration : CréaDiffusion : 06.60.21.73.80 / jp.creance@creadiffusion.net

Régie Son & Lumière : Fred QUENEHEM : 06.29.56.00.15 / lartdelombre@gmail.com

GÉNÉRALITÉS – F. FROMET COEUR DE MOQUEUR

MISE À JOUR JUIN 2021

Note : Cette fiche technique est susceptible d'évoluer en fonction des changements dans la set-list et dans la mise en scène, ainsi que des besoins ou superflus constatés lors de la tournée. Elle est également adaptable afin de pouvoir correspondre à la plupart des lieux. Merci de nous contacter pour tout aménagement ou renseignement.

Administration : CréaDiffusion : 06.60.21.73.80 / jp.creance@creadiffusion.net

I) Caractéristiques du spectacle

C'est un concert de chanson à texte humoristique. L'atmosphère générale est donc plutôt joyeuse mais quelquefois intimiste. Nous préférons un public assis ou alors debout mais ouvert d'esprit et non torché à l'alcool...

Il n'y a pas de décor, les ambiances reposent sur l'éclairage, merci de veiller donc à un noir le plus parfait possible sur le lieu de représentation sauf bien sûr en cas de plein air...

Les dimensions idéales pour la scène sont de :

- Ouverture : 8m
- Profondeur : 6m
- Hauteur sous grill : 5m

Il n'y a pas de déplacement hors de scène pendant le concert excepté pour le salut.

La durée du concert est d'environ 1h30.

II) Loges

L'équipe se compose, sauf exceptions, de 4 personnes : 2 musiciens, 1 chanteur et 1 régisseur.

Merci de prévoir à proximité du plateau 1 grande loge, fermant à clef, chauffée en hiver et équipée de tout le confort disponible sur place : table, chaises, miroirs, canapé... Nous serons content d'y trouver :

- Une table à repasser avec son fer,
- Du café et du thé avec ou sans sucre,
- Quelques bières et des boissons sans alcool (jus de fruit local et bio de préférence)
- D'autres choses à boire et à grignoter à votre convenance (mais pas trop chimique ou industriel, des fruits frais seront très appréciés !), n'hésitez pas à nous faire découvrir vos spécialités !
- Afin de limiter notre impact sur la planète, merci de ne pas prévoir de petites bouteilles d'eau mais de préférer des grandes ou encore mieux une fontaine si l'eau du robinet n'est pas terrible. Nous serons ravi de pouvoir en remplir nos gourdes.

GÉNÉRALITÉS – F. FROMET *COEUR DE MOQUEUR*

MISE À JOUR JUIN 2021

III) Transports

Nous arrivons en général en train en deux temps. Le régisseur vers 14h et les musiciens vers 16/17h. Merci de prévoir deux transports dont un véhicule avec un coffre spacieux afin de nous transporter de la gare au lieu de représentation. La contrebasse, électrique, ne comporte qu'un manche d'1m70 environ et peut donc rentrer dans une voiture de type break.

IV) Repas et Hébergement

Merci de nous prévoir **trois repas** chauds, pour le(s) soir(s), Frédéric Fromet mangeant très léger au dîner et amenant généralement de quoi se restaurer. Par contre, **en cas de repas le midi**, il faudra peut-être lui prévoir **un repas végétarien**.

Nous mangeons en général avant le concert. Là aussi, faites-nous découvrir vos spécialités ! **Pour l'hébergement**, merci de réserver, dans un hôtel 2 étoiles minimum interdit aux chats (allergies), **4 chambres single** pour le soir du spectacle.

Après concertation de toutes les parties, une liste plus détaillée des besoins ci-dessus vous sera communiquée au moins 15 jours à l'avance par notre tourneur préféré.

V) Planning et besoins en personnel

Les horaires d'arrivée seront définis avec l'organisateur en fonction de l'heure du spectacle et la nature de l'évènement.

Pour une journée type avec concert à 20h30, les horaires et besoins sont :

Horaires	Contenu	Personnel nécessaire
14h/16h	Arrivée technicien et point autour d'un café puis réglage lumière, encodage et préparation aux balances	1 régisseur son, 1 régisseur lumière
16h/18h	Arrivée et installation musiciens + balances	1 régisseur son, 1 régisseur lumière au cas où...
18h/20h	Pause, apéro, repas...	Toute l'équipe c'est plus sympa !
20h30	Concert	1 régisseur son, 1 régisseur lumière au cas où...
22h	Dédicaces + démontage instrument + causerie autour d'un dernier verre	Toute l'équipe c'est plus sympa !

VI) Rencontres, dédicaces et ventes de CD

Afin de pouvoir rencontrer le public à l'issue du spectacle et aussi vendre les galettes de Fromet (si il en a...), merci de nous prévoir un espace avec une table et deux chaises dans le hall d'accueil, près du bar par exemple...

SON – F. FROMET COEUR DE MOQUEUR

MISE À JOUR JUIN 2021

Régisseur Son : Fred QUENEHEM - 06.29.56.00.15 - lartdelombre@gmail.com

I) Backline :

Effectuant nos trajets en train, il nous est difficile de pouvoir emmener tous nos instruments, merci de nous fournir :

- **1 grosse caisse de 20"** maxi avec sa pédale (celle de l'école de musique par exemple fera très bien l'affaire...). Merci de vérifier que la peau avant soit percée afin d'y loger le micro et de prévoir quelques tissus pour la mater !
- **1 piano acoustique de type ¼ de queue** Yamaha C3, accordé en LA440, si possible pour le lieu ou un clavier numérique, de bonne marque (Yamaha, Korg, Roland, Nord...pas de GEM, on aime pas !) pas trop ancien, avec un bon son de piano et un toucher lourd. Pas besoin de banquette dans ce cas, il jouera du clavier debout...
- 1 grand pied de micro trépied sans perche sur lequel nous adaptons des éléments pour faire un support de contrebasse, ainsi qu'un lest pour éviter le drame...
- 1 Pupitre de type plaque noire pour les "cascades".

II) Matériel de sonorisation :

- Un système de diffusion adapté au lieu et égalisé (L.Accoustics préféré...).
- **Une console numérique professionnelle** d'au moins 14 entrées et 4 sorties retours de type Yamaha QL1/CL1, Midas PRO1/M32... voir 01V96 avec 3 égaliseurs 2x31 bandes.
- **3 ou 4 retours identiques de 12" minimum**, type L.Accoustics 12XT **sur 3 aux et un 4e aux sur une arrivée XLR pour les ears du contrebassiste, avec un 220V et une doublette.**
- Les micros listés ci-dessous ou leurs équivalents.
- La régie devra se trouver impérativement en salle à coté du DMX, car je fais les 2...
- Une prise mini-jack pour la diffusion, via ordinateur, de compléments sonores...
- **1 micro de type HF de présentation ou autre micro voix filaire en coulisse** pour l'intro...

III) Patch retours :

N° Aux	Affectation	Matériel
Aux 1	Retour Accordéon	Wedge
Aux 2	Retour lead	Wedge (x2 si possible)
Aux 3	Retour Piano	Wedge
Aux 4	Retour Contrebasse	XLR pour ear-monitor

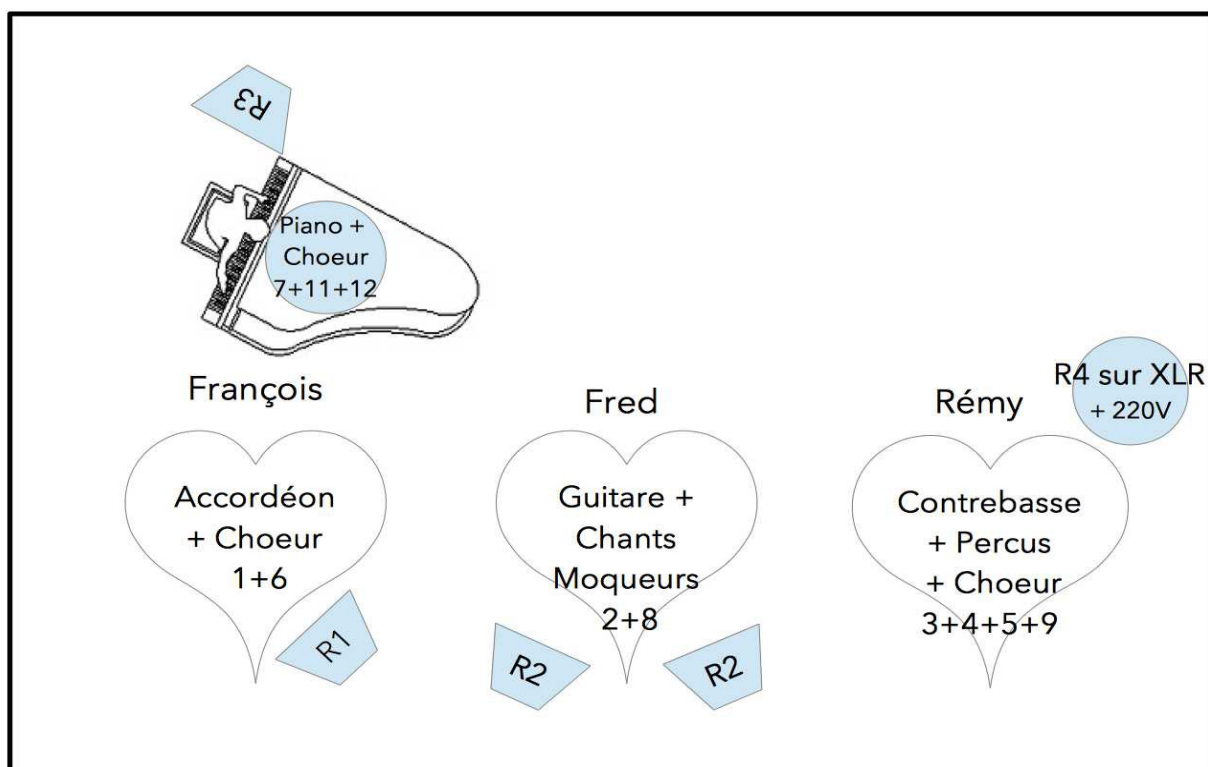
SON – F. FROMET *COEUR DE MOQUEUR*

MISE À JOUR JUIN 2021

IV) Patch Son :

	Instru	Micro	Pied
1	Accordéon	DI type BSS AR133 avec entrée XLR impé- rative.	
2	Guitare	DI type BSS AR133	
3	Contrebasse	DI type BSS AR133	
4	Grosse caisse	Shure Beta 91/Beta 52	Pas ou Petit
5	Shaker sur pédale GC	Shure SM57	Tout petit
6	Chant François	Shure SM58	Grand
7	Chant François piano	Shure SM58	Grand
8	Chant Frédéric	Sennheiser e935 (fourni)	Grand
9	Chant Rémy	Shure SM58	Grand
10			
11	Piano/clavier L	DPA 4099/KM184 ou DI si clavier	Grand ou rien
12	Piano/clavier R	DPA 4099/KM184 ou DI si clavier	Grand ou rien
13	Ordi L	Sortie mini-jack	En régie
14	Ordi R	Sortie mini-jack	En régie

V) Plan de scène :



LUMIÈRE – F.FROMET COEUR DE MOQUEUR

MISE À JOUR JUIN 2021

Régie Lumière : Fred QUENEHEM - 06.29.56.00.15 / lartdelombre@gmail.com

I) Régie :

La régie lumière sera disposée en salle tout à coté de la régie son (je fais les deux...).
Un départ DMX en 5pts et une alimentation 16A pour raccordement à un ordinateur.

II) Gradateurs :

Nos besoins en la matière sont de : **20 circuits de 2kW mini + 1 éclairage de salle.**
Pas de réglage spécifique sur les blocs, ils doivent tous être linéaires.

III) Projecteurs :

Voici les besoins minimum :

- **5 PC 1000W** lentille claire ou martelée type R.Juliat Lutin ou 310.
- **7 Découpes 1000W dont 4 de type 613SX et 3 de type 614SX dont 1 équipé avec 1 Iris et 2 avec Porte-Gobo**
- **10 PARs 64 1000W, 2 en CP61 et 5 en CP62** dont 2 sur platines.
- **8 PARs à Leds RGBW 25°** de type OXO multibeam, Martin Rush2 (en mode dimmer général, strob et zoom si présent ainsi que l'ambre et UV si équipés).
- **Un éclairage de salle graduable au pupitre.** La salle sera peut-être éclairée en permanence à 20/30% afin que les musiciens puissent distinguer le public. (éviter les "blindings" !)
- **2 ½ séries d'ACL, si disponible et si une machine à brouillard est envisageable.**
- Gélamines utilisées : LeeFilters n° 154, 200, 204.
Diffuseur Rosco #132

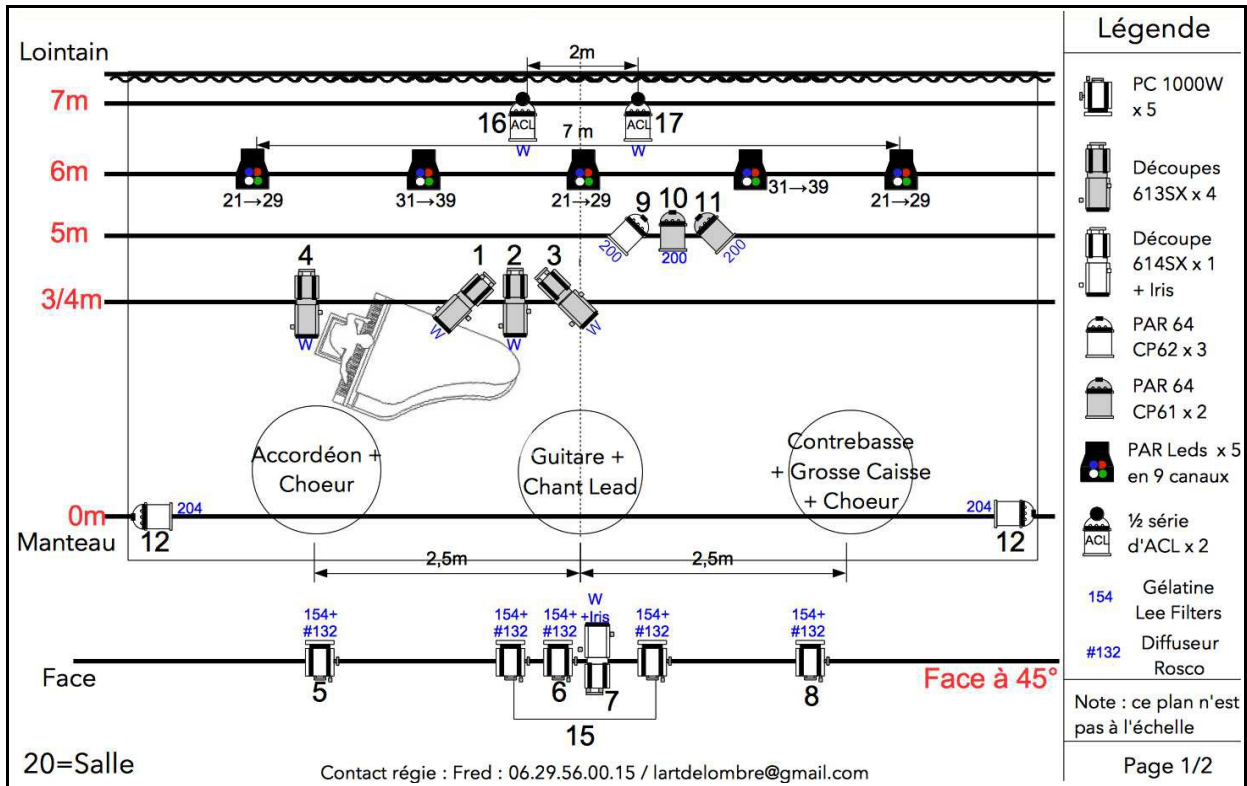
IV) Effet

L'utilisation de brouillard pendant le show est fortement souhaité afin de donner du corps à notre modeste création. Merci donc de prévoir **une machine à brouillard pro** type MDG, Look Unique ou tout autre qui ne nuise pas aux asthmatiques...Pas de sels à fumée... Merci.

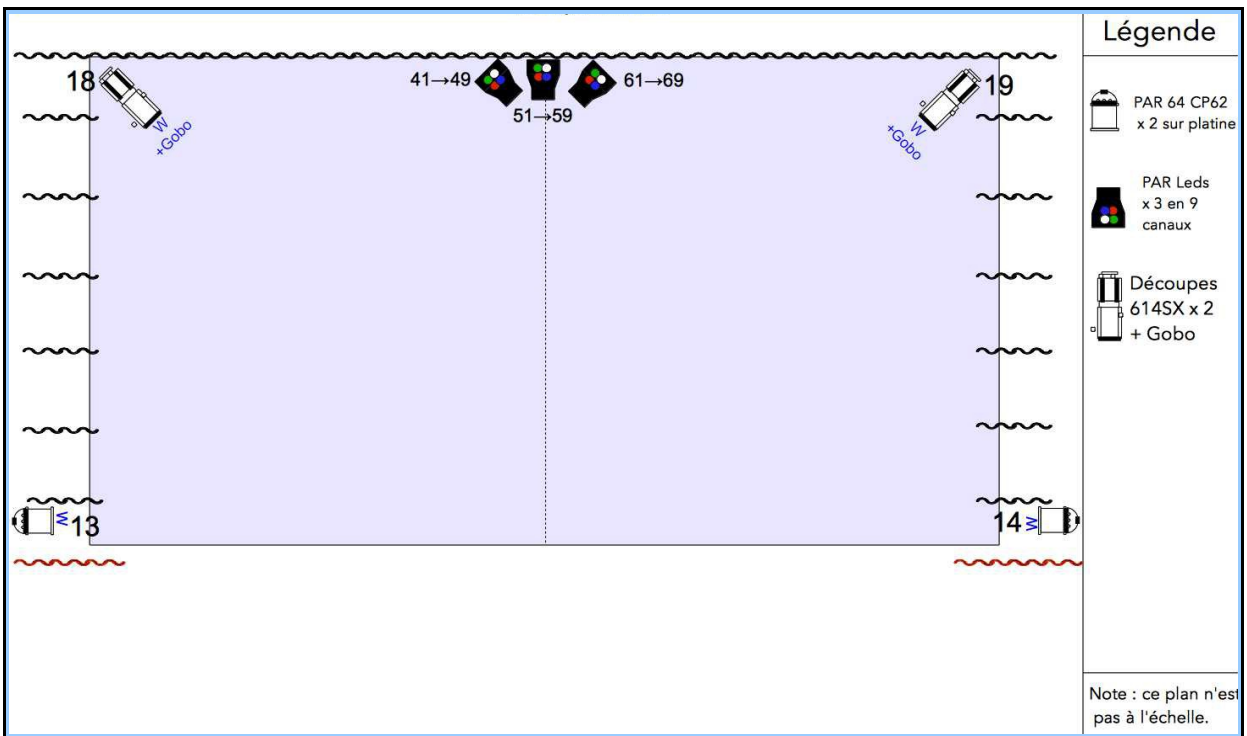
LUMIÈRE – F.FROMET COEUR DE MOQUEUR

MISE À JOUR JUIN 2021

En l'air...(pour une hauteur de perche $\geq 5m$)



...Au sol.



PATCH LUMIÈRE – F.FROMET COEUR DE MOQUEUR

MISE À JOUR JUIN 2021

N°	Grada	Projecteurs	Gélatine	Fonction	Remarque
1		1 x découpe 613SX	W	Contre Accordéon	
2		1 x découpe 613SX	W	Contre Lead	
3		1 x découpe 613SX	W	Contre Contrebasse	
4		1 x découpe 613SX	W	Contre Piano	
5		1 x PC 1000W	154+#132	Face Accordéon	
6		1 x PC 1000W	154+#132	Face Lead	
7		1 x découpe 614SX	W + Iris	Face Lead Médaillon	
8		1 x PC 1000W	154+#132	Face Contrebasse	
9		1 x PAR 64 CP62	200	Contre Froid Accordéon	
10		1 x PAR 64 CP61	200	Contre Froid Lead	
11		1 x PAR 64 CP61	200	Contre Froid Contrebasse	
12		2 x PAR 64 CP62	204	Latéraux haut	
13		1 x PAR 64 CP62	W	Latéraux bas Jardin	Au sol sur platine
14		1 x PAR 64 CP62	W	Latéraux bas Cour	
15		2 x PC 1000W	154+#132	Face Salut	
16		½ série ACL	W	½ série Jardin verticale	En option, si disponible, et si machine à fumée possible et validée
17		½ série ACL	W	½ série Cour verticale	
18		Découpe 613/614	W + Gobo	Sol Jardin Gobo trous	
19		Découpe 613/614	W + Gobo	Sol Cour Gobo trous	
20		Selon existant		Éclairage Public	
PARs à Leds					
21→29		3 x PAR Leds		Contres extérieurs + centre	
Fonction	R	G	B	W	A UV Dimmer Strob Zoom
Adr.DMX					
31→39		2 x PAR Leds		Contres intérieurs	
Fonction	R	G	B	W	A UV Dimmer Strob Zoom
Adr.DMX					
41∪ 49		1 x PAR Leds		Sol Jardin Au sol sur rideau lointain	
Fonction	R	G	B	W	A UV Dimmer Strob Zoom
Adr.DMX					
51∪ 59		1 x PAR Leds		Sol centre Au sol sur rideau lointain	
Fonction	R	G	B	W	A UV Dimmer Strob Zoom
Adr.DMX					

61U 69		1 x PAR Leds			Sol Cour			Au sol sur rideau lointain		
Fonction	R	G	B	W	A	UV	Dimmer	Strob	Zoom	
Adr.DMX										
71		Machine à fumée			Pompe		Si disponible et validée			
72		Machine à fumée			Ventilateur					



À bientôt ...