

# *En Attendant Bojangles*

(Avril 2023)

D'après le roman de

**Olivier Bourdeault**

Adaptation et Mise en scène de

**Victoire Berger-Perrin**

Une création

**Théâtre Le Public**

*Direction Technique*

**Louis-Philippe Duquesne**

Tél. : +32 2 724 24 43 / Portable : +32 477 99 31 75

[lp.duquesne@theatrepublic.be](mailto:lp.duquesne@theatrepublic.be)

*Régie*

**Aurélien Coquelet**

Tél. : +32 474 33 46 77

[aurelien.coquelet@theatrepublic.be](mailto:aurelien.coquelet@theatrepublic.be)

### Durée du spectacle :

- 1h15 sans entracte

### Plateau

- Dispositif frontal sur plateau noir, surface plane
- Ouverture plateau minimale : 10 m
- Profondeur de scène : 8 m minimum (coulisses au lointain incluses)
- Dégagement nécessaire à Cour, à Jardin et au lointain pour les entrées / sorties des artistes
- Tissu de scène : pendrionnage à l'allemande ou à l'italienne selon le lieu (voir régisseur) + passage derrière le Fond noir (minimum 1m) et un plan de pendrillon pour faire des coulisses sur le plateau.
- Prévoir 8 lestages pour les panneaux. (8 x 15kg)
- Coulisses plateau :
  - 1 table à jardin lointain
  - 1 bleu à jardin derrière le décors
  - 1 miroir + 1 bleu derrière le panneau du lointain
  - 1 miroir + 1 bleu à cour au lointain
  - 1 table à cour
  - 1 bleu + miroir loge rapide cour derrière panneau du décors

### Description

La scénographie est divisée en 3 zones représentant l'intérieur d'un appartement.

La zone jardin représente un bureau avec un panneau, la zone centrale est composée de 3 panneaux avec un tule et un panneau pour la zone cour. A l'arrière du tule se trouve des panneaux pour faire des coulisses. (hauteur du décor 3m)

Le mobilier scénique se compose de 1 bureau, 1 chaise, 1 méridienne, 1 petite fauteuil rouge et une statue d'oiseau derrière le tule.

### Impératif :



**Le plateau doit être noir, propre, sans pente.**

**Les comédiens doivent pouvoir circuler librement autour de l'aire de jeu.**

## Lumière

### **Version 60 circuits : (minimum)**

#### **Matériel à fournir**

- 45 PC 1kW (Volets pour la Face en PC sur les circuits 1,2,3 et4)
- 6 Découpes moyenne 1kW type 614 Robert Juliat SX
- 6 PAR 64 (CP62)
- 9 machines Wash type Pixie Wash XB
- 6 PARs Led type Pixie Zoom
- Schucko sur circuit dimmer pour l'arche lumineuse du décors.

#### **Matériel fourni par la production**

- 6 PARs led Showline SL ePAR 180

#### **Gélatine**

- 4 X L135
- 42 X L156
- 2 X L195
- 1 X L202
- 2 X L203

#### **Important :**

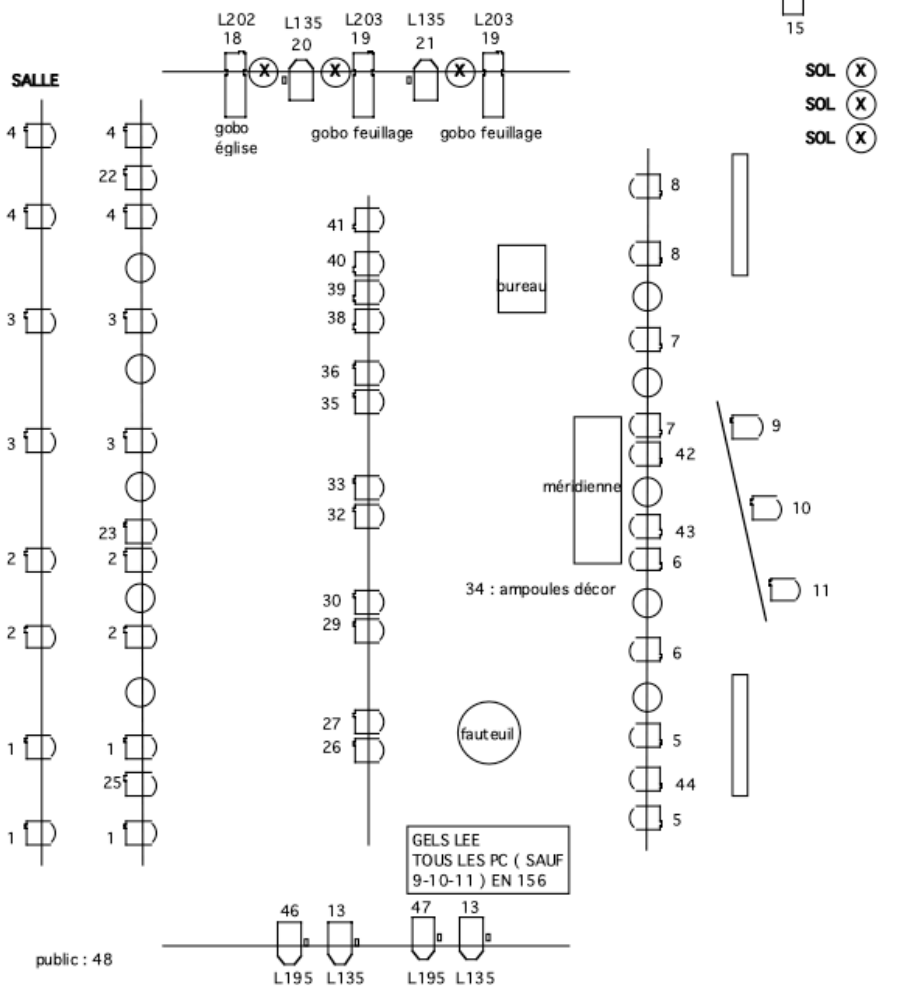
**une pré-implantation lumière précise des cintres la veille du jour de montage est souhaitée, selon les instructions du régisseur.**

**Pour ce qui concerne les éventuelles adaptations de matériel, veuillez, pour ce faire, prendre contact avec le régisseur au préalable.**

**Ce point fait partie intégrante du contrat.**

**PLAN LUMIERE " BOJANGLES "**  
**VERSION GRANDE SALLE**

jardin



**LEGENDE**

PC 1000w

par CP62

découpe 1000w

PIXIE WASH XB

PIXIE ZOOM

**AVRIL 2023**  
**théâtre le public**

cour

## Sonorisation

### **Matériel à fournir :**

1. Diffusion
  - Face homogène et adaptée à la salle
  - Un plan de retour sur scène au lointain à jardin et à cour sur 2 mix indépendants
  - Une console son professionnelle numérique ou analogique

### **Matériel fournit par la production :**

- 1 ordinateur Mac Book Pro (2020) avec Qlab 4
- 1 carte son avec au moins 4 sorties en jack 6,35 type Behringer UMC1820

## Habilleuse

Une habilleuse pour l'entretien, les petites réparations, la mise en loge et le rangement des costumes à l'issue de la représentation.

Entretien quotidien, dit classique (machine, repassage, repassage d'entretien), pour l'ensemble des costumes, robes, chemises et chaussettes.

Entretien hebdomadaire, dit pressing, pour costumes tel que robe, costumes classiques, ...

Pour de plus amples informations, veuillez prendre contact avec :

**KERTATI Imane**

**Tél. : +32 2 724 24 39 / Portable : +32 474 82 91 82**

[imane.kertati@theatrepublic.be](mailto:imane.kertati@theatrepublic.be)

## Loges

- 1 ou 2 loges pour 3 comédiens avec tables, miroirs, éclairage adéquat, poubelle, chauffage, prises de courant, retours scène, douche, lavabo et toilettes

## Parking

- Prévoir un parking pour le stationnement d'un véhicule type camionnette Crafter de 10m3, longueur 6m.

## Personnel demandé

### Jour J - 1 :

#### **1er service (9h à 13h) :**

- Déchargement, montage décor et lumière  
Personnel mis à disposition de votre part : 3 machinistes, 2 électros

#### **2ème service (14h à 19h) :**

- Pointage, encodage et réglage lumière, réglage son  
Personnel mis à disposition de votre part : 2 électros, 1 son

### Jour J :

#### **1er service (14h à 19h)**

- Fin encodage, réglage lumière, réglage son  
Personnel mis à disposition de votre part : 1 électro, 1 son
- Raccords vers 17h30 avec comédiens
- Mise
- Pause de 19h à 20h

#### **2ème service (20h à 00h) :**

Représentation vers 20h30

#### Démontage et chargement : (durée +/- 2h)

- Rangement des accessoires et des costumes, démontage  
Personnel mis à disposition de votre part : 2 machinistes, 2 électros
  
- 2 machinistes, 2 électros