

# LA FRAMBOISE FRIVOLE

## CECI N'EST PAS UNE FRAMBOISE FRIVOLE

### FICHE TECHNIQUE

Pour les questions liées à la technique contacter  
**Geert Custers**, +32 475 602 008 - geert.custers@pocsite.eu  
**Marc Lekens (son uniquement)** - marclekens@telenet.be

#### SCENE

Dimensions minima : 8m x 6m. Tapis de danse : noir. La scène doit être stable.  
Boite noire pendrillonnée à l'Italienne

#### LOGES

Les 3 loges, claires et spacieuses, bien éclairées, chauffées à 20°, accueilleront 2 artistes de manière confortable. Elles seront au plus près de la scène et accessibles sans transit par la salle. Elles seront équipées de miroirs, prises de courant de 220V, de tables, de chaises et d'un porte-vêtements. Des WC, lavabos et douches avec eau chaude seront à proximité. **Merci de prévoir 4 serviettes pour la douche.** La 3<sup>ème</sup> loge sera réservée aux techniciens.

#### SONORISATION

Les artistes travaillent avec leur propre matériel de sonorisation à l'exception de la diffusion.

**Diffusion** : enceintes avec une connexion côté cour ou près de la régie

-système adapté à la salle (meyer, L-Acoustics, Adamson, Renkus-Heinz, Martin Audio,...)

**Il est impératif de prévoir un espace dans la salle pour la régie correspondant à 2 x 4 fauteuils, face à la scène dans son axe médian (en aucun cas dans les coulisses, fosse d'orchestre, sur ou sous balcon ou dans une cabine).**

Les festivals et les spectacles en plein air feront l'objet de différentes dispositions et arrangements.

#### ECLAIRAGE

L'organisateur mettra des éclairages à la disposition des artistes suivant le plan feu ci-dessous qui devra **être pré-monté par l'équipe locale**. Si tel n'est pas le cas, merci de prévenir afin d'ajuster l'heure d'arrivée.

#### ECLAIRAGES DE LA SALLE

Si l'éclairage de la salle ne peut pas être opéré via DMX, nous vous prions d'installer la gérance de ces éclairages auprès de la régie. Si cela n'est pas réalisable, il faudra mettre au moins deux PC en plus dans les manteaux ou sur les balcons. Nous en avons besoin pendant le spectacle.

#### SCENE

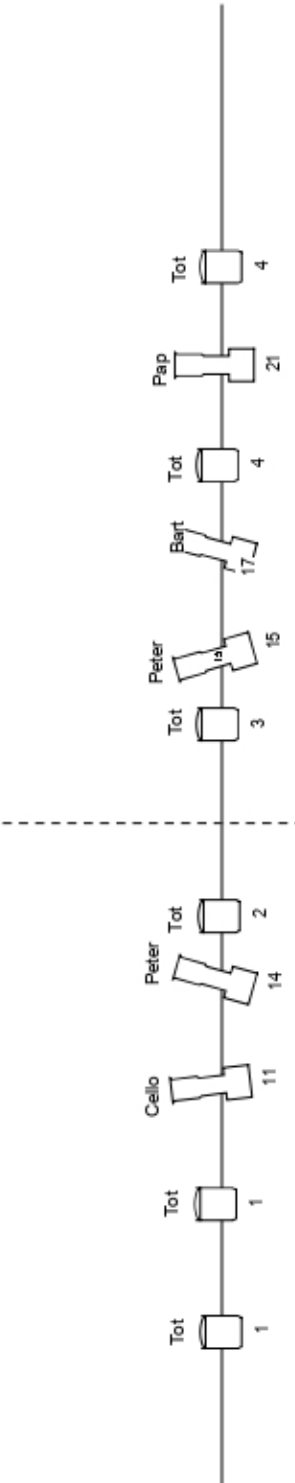
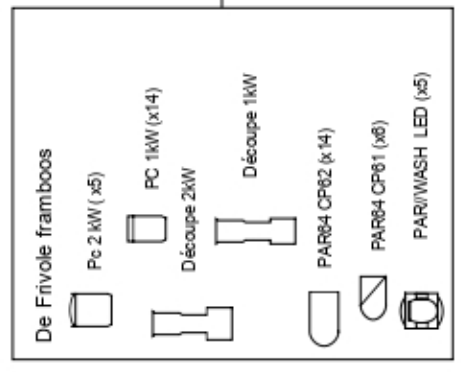
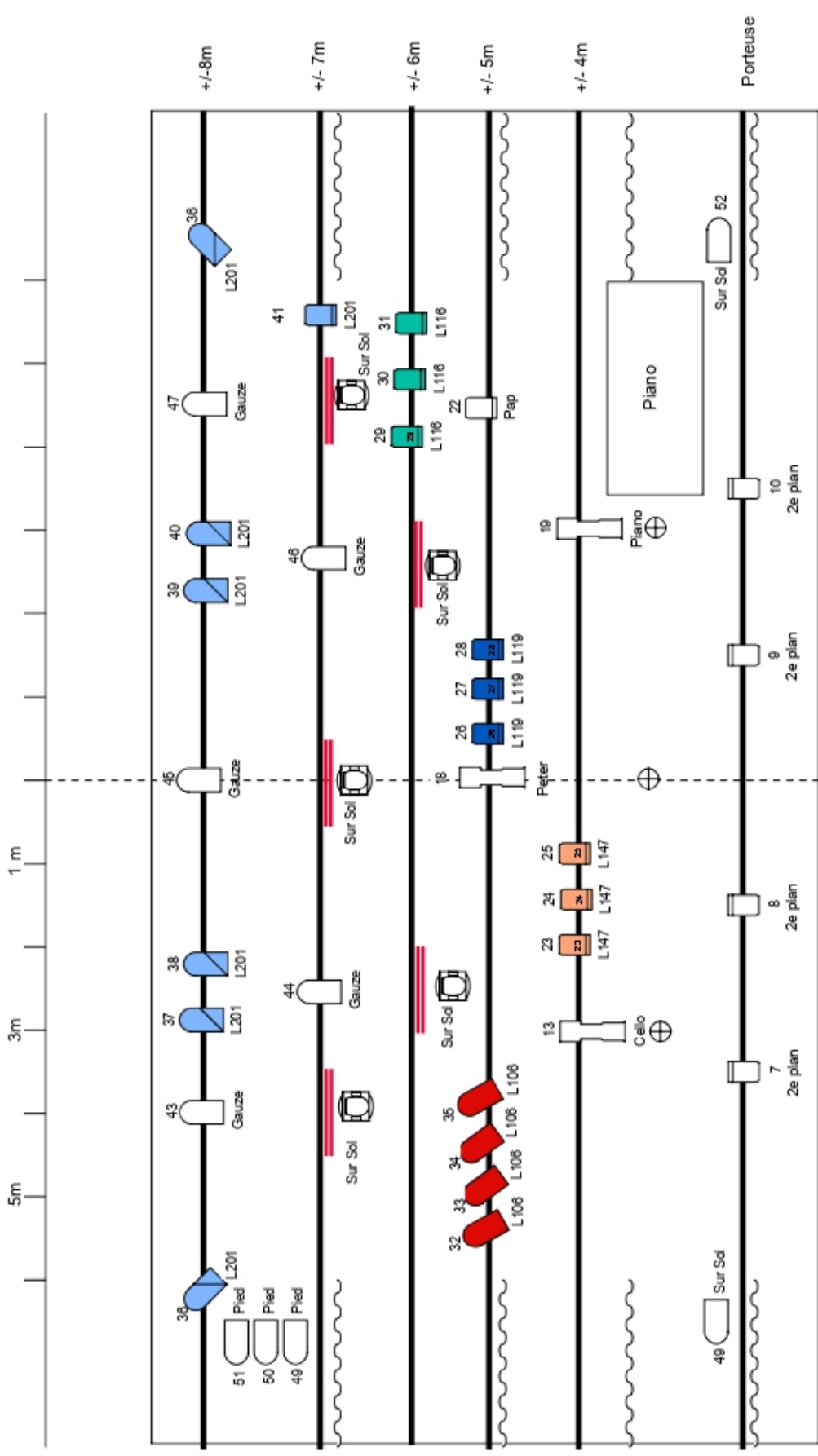
Fond de scène : noir. Tapis de danse : noir. La scène doit être stable.

Le passage est nécessaire côté cour et côté jardin. Le passage du côté cour au côté jardin doit être possible derrière le fond noir pendant le spectacle.

Prévoir 1 ligne de DMX jusqu'à la régie (5pin male xlr)

#### BACKLINE

L'organisateur mettra à disposition un piano à queue, YAMAHA C5 minimum ou quand c'est possible un STEINWAY B, en place avant 13h et déjà accordé en 442Hz. Si non prévoir l'accordage durant la pause (repas) avant le spectacle.



Nous amméons 5 Rideaux de 1m de large, 7m d'hauteur

